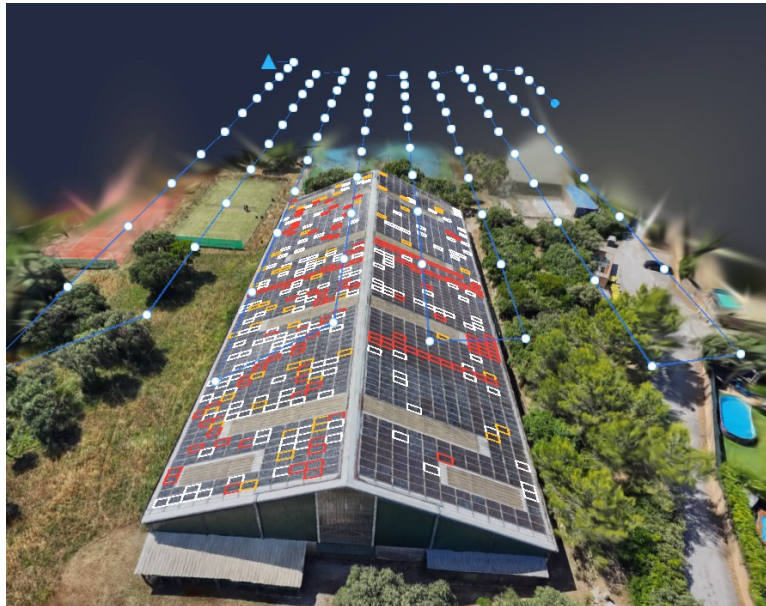


# IEC 62446 et inspection photovoltaïque par drone



Document interne

# Sommaire

N°	Partie du document
01	Comprendre la norme IEC 62446
02	Ce que confirme IEC 62446-2 pour l'inspection drone
03	Ce que la norme apporte à l'inspection
04	Contrôles électriques et documentation
05	Apports concrets de la thermographie par drone
06	Lien avec le rapport Outlier et la conclusion client
07	Méthodologie d'inspection par drone
08	Limites et précautions
09	Cadre d'intervention du télépilote
10	Nettoyage ciblé pour lever le doute
11	Synthèse opérationnelle
12	Questions fréquentes - adaptation à mon activité
13	Pourquoi faire une inspection drone si un tableau de suivi existe déjà ?

## 1. Comprendre la norme IEC 62446

La série IEC 62446 sert de fil conducteur pour suivre une installation photovoltaïque raccordée au réseau. Elle aide à garder une trace claire de ce qui est observé, contrôlé et documenté pendant la vie du site.

Pour un usage terrain, l'intérêt est simple : ranger les informations dans un ordre compréhensible. On retrouve les données du site, les constats, les anomalies, les vérifications à prévoir et les suites possibles.

Ce cadre ne décide pas à la place des professionnels compétents. Il permet surtout de présenter les éléments de manière propre, traçable et comparable d'une inspection à l'autre.

## 2. Ce que confirme IEC 62446-2 pour l'inspection drone

IEC 62446-2 met l'accent sur la vie réelle d'une centrale photovoltaïque après sa mise en service : surveillance, entretien préventif, correction des défauts, dépannage, sécurité et maintien de la production.

Dans cette logique, le drone apporte une première lecture très concrète. Il montre où regarder, quelles zones surveiller et quels points méritent ensuite un contrôle terrain ou une mesure électrique.

La maintenance ne se limite pas aux réparations. Un nettoyage ciblé, une vérification de végétation ou une observation après intervention peuvent parfois distinguer un vrai défaut de module d'une cause extérieure : poussière, dépôt, trace, ombrage ou salissure localisée.

Référence utilisée : IEC-62446-2-2020-en-fr-2.pdf. Cette synthèse reformule les points utiles pour l'inspection drone et la lecture client ; elle ne vaut ni lecture officielle de la norme, ni contrôle électrique réglementaire.

## 3. Ce que la norme apporte à l'inspection

L'intérêt de cette approche est d'éviter une inspection uniquement descriptive. Un panneau chaud ou une zone suspecte n'a de valeur que si le constat est relié au site, à la localisation, au type d'anomalie et aux actions à prévoir.

- identifier les défauts visibles ou thermiques ;
- documenter les contrôles réalisés ;
- faciliter le suivi dans le temps ;
- aider le propriétaire, l'exploitant ou le mainteneur à décider des actions à engager.

## 4. Contrôles électriques et documentation

La partie électrique reste essentielle. Les inspections par drone et les rapports thermographiques orientent l'analyse, mais les causes doivent être confirmées par des contrôles adaptés : tension, courant, connectiques, strings, onduleurs, protections et, si nécessaire, mesures IV Curve.

Un compte rendu utile doit pouvoir être relu plus tard. Il doit permettre de comparer un avant/après, de suivre l'évolution d'une anomalie et d'expliquer pourquoi certaines actions passent avant d'autres.

## 5. Apports concrets de la thermographie par drone

Le drone donne une vue d'ensemble que l'on obtient difficilement depuis le sol, surtout sur une toiture ou une grande surface. Les images thermiques et visibles font ressortir les échauffements, les modules inactifs, les défauts compatibles avec une diode bypass, les déséquilibres et certains défauts visibles. Le but n'est pas de conclure trop vite, mais de cibler les vérifications utiles.

Pour l'exploitant, l'apport est très pratique : savoir quelles zones demandent attention, éviter de laisser une perte s'installer et préparer une maintenance mieux ciblée. L'inspection drone ne répare rien, mais elle donne une carte de lecture pour intervenir avec méthode.

Critère	Inspection terrain seule	Inspection drone thermique
Rapidité	Plus lente sur grands sites	Vue globale rapide du site
Sécurité	Présence physique plus importante	Observation à distance des zones difficiles
Production	Arrêt parfois nécessaire	Souvent réalisable sans arrêt de production
Suivi	Constats ponctuels	Cartographie et comparaison possible dans le temps

Exemple issu du rapport analysé : le site contrôlé présente 1 776 modules inspectés et 379 anomalies détectées, soit environ 21,3 %. Le rapport Outlier fournit la base technique détaillée. Le compte rendu lié à ce rapport transforme ensuite ces données en lecture client : risque Orange - Élevé, impact financier estimé à -3 731 EUR/an et actions prioritaires à engager.

L'inspection par drone ne remplace pas un contrôle électrique réglementaire. Elle permet de prioriser les zones à vérifier, de préparer le retour terrain et de mieux dialoguer avec le mainteneur ou l'électricien photovoltaïque.

## 6. Lien avec le rapport Outlier et la conclusion client

Le rapport Outlier garde la partie technique détaillée. Le document du télépilote sert de passerelle avec le client : il extrait les chiffres clés, explique les anomalies, met en évidence le niveau de risque et transforme le constat en priorités compréhensibles.

La synthèse n'a pas besoin de reproduire tout le rapport technique. Elle peut renvoyer aux pages concernées pour les cartes, thermogrammes et vues visibles, tout en gardant un format court, lisible et directement orienté vers l'action.

## 7. Méthodologie d'inspection par drone

Une inspection efficace commence avant le vol. Le télépilote vérifie le site, les contraintes d'accès, la météo, la sécurité des tiers, la stratégie de prise de vues et les attentes du donneur d'ordre. Les conditions doivent permettre une lecture thermique cohérente : luminosité suffisante, absence de pluie, vent maîtrisé et installation en production lorsque c'est nécessaire à l'analyse.

- préparation de mission et prise en compte des contraintes réglementaires terrestre et aéronautique ;
- Vérification de l'émissivité et de la température ;
- vol thermique et visible avec trajectoire adaptée au site ;
- import des images dans la plateforme d'analyse ;
- lecture des anomalies, cartographie et priorisation ;
- synthèse client orientée décision et maintenance.

## 8. Limites et précautions

Une anomalie thermique indique un comportement anormal ou suspect, mais elle ne permet pas toujours d'affirmer seule la cause exacte. Un hotspot peut être lié à un défaut de cellule, une connexion, un encrassement, un ombrage ou une autre contrainte locale.

**Les décisions de réparation, consignation, remplacement de module ou intervention électrique doivent être validées par les professionnels compétents.**

La synthèse issue du rapport Outlier et le compte rendu du télépilote (la conclusion) servent **d'aide à la décision pour le client**. Ils ne constituent pas un rapport de bureau de contrôle ni une expertise judiciaire. Leur rôle est de traduire les constats techniques en priorités, en vérifications à mener et en plan d'action.

## 9. Cadre d'intervention du télépilote

Un télépilote spécialisé peut remettre le rapport technique issu de la plateforme d'analyse et y joindre une conclusion client. Cette conclusion traduit les constats en langage simple : ce qui est observé, ce qui semble prioritaire, ce qui doit être vérifié et par qui.

Ce document n'est pas une certification, ni un contrôle électrique réglementaire, ni une validation complète de l'installation. Il s'agit d'un support opérationnel fondé sur les images drone, l'analyse thermique et les données du rapport technique.

Le plan d'action doit rester un outil d'orientation : retour sur site, contrôle visuel, nettoyage ciblé pour lever un doute, vérification des connectiques, mesures électriques ou intervention du mainteneur lorsque la situation le justifie.

Les formulations à privilégier sont : synthèse d'aide à la décision, conclusion opérationnelle, recommandations de vérification et plan d'action. Les formulations à éviter sont : certification IEC, rapport de conformité, validation électrique complète ou garantie de performance.

## 10. Nettoyage ciblé pour lever le doute

Lorsqu'une anomalie peut venir d'une salissure, d'un dépôt ou d'un ombrage local, un nettoyage ciblé peut être très utile. Réalisé avant une nouvelle prise de vue ou après une première analyse, il permet de voir si le point chaud disparaît ou persiste. S'il disparaît, la cause est probablement extérieure au module ; s'il reste visible, un contrôle technique plus poussé devient pertinent.

## 11. Synthèse opérationnelle

Point clé	Documents	Application pratique
Normes	IEC 62446	Cadre de documentation, d'inspection et de suivi technique.
Moyen	Drone thermique	Repérage rapide des anomalies et priorisation des zones à contrôler.
Compte rendu - Rapport Outflier	Rapport technique conforme IEC 62446	Référence détaillée pour les images, thermogrammes et localisations.
Compte rendu client – rapport télépilote	Conclusion client	Document pédagogique qui traduit les constats en plan d'actions.
Niveau juridique	Limite juridique	<b>Ne remplace pas les contrôles électriques ni les décisions d'un professionnel qualifié.</b>

## 12. Questions fréquentes - adaptation à mon activité

### Qu'est-ce que la norme IEC 62446 et quel rôle joue-t-elle pour une installation photovoltaïque ?

La norme IEC 62446 donne un cadre de référence pour la documentation, les essais, les contrôles et le suivi des systèmes photovoltaïques raccordés au réseau. Dans mon activité, elle sert surtout de repère méthodologique : elle aide à présenter les constats de manière structurée, traçable et compréhensible pour le client, sans remplacer les contrôles électriques réglementaires réalisés par les professionnels compétents.

### Comment j'intègre cette logique dans mon travail de télépilote drone ?

Je m'adapte en utilisant l'inspection par drone comme un outil de repérage et de priorisation. Le drone permet de collecter des images thermiques et visibles, puis le rapport technique Outflir sert de base d'analyse. Mon rôle consiste ensuite à transformer ces données techniques en compte rendu clair : anomalies observées, niveau de risque, impact possible, zones à vérifier et plan d'actions recommandé.

### Quels sont les avantages pour une entreprise après l'installation de panneaux solaires ?

Pour une entreprise ou un particulier, cette approche facilite le suivi de l'installation dans le temps. Elle permet d'identifier plus tôt les anomalies, de limiter les pertes de rendement, de préparer une maintenance ciblée et de mieux protéger l'investissement photovoltaïque. La synthèse client aide aussi le donneur d'ordre à comprendre ce qui doit être surveillé, contrôlé ou réparé.

### Comment je fais le lien entre Outflir, la norme et mon compte rendu ?

Outflir apporte l'analyse technique détaillée. La logique IEC 62446 aide à garder une méthode claire. Mon compte rendu se place entre les deux : il garde la traçabilité du rapport, mais reformule les points essentiels pour que le client comprenne ce qui mérite une action.

### 13. Pourquoi faire une inspection drone si un tableau de suivi existe déjà ?

Un tableau de production est précieux pour détecter une baisse ou une dérive, mais il reste souvent global. Il dit qu'une perte existe ; il ne montre pas toujours le module, la zone ou la cause probable.

L'inspection thermique complète cette lecture en montrant l'endroit à regarder. Elle localise les modules ou zones suspectes et permet de distinguer un hotspot, un défaut compatible avec une diode bypass, un ombrage ou un encrassement possible.

Question client	Tableau de suivi	Inspection drone thermique
Est-ce que l'installation produit moins ?	Oui, il peut le montrer.	Oui, mais ce n'est pas son rôle principal.
Où se situe le défaut ?	Souvent difficile à localiser précisément.	Localisation visuelle et thermique des zones concernées.
Quel type d'anomalie est suspecté ?	Information limitée ou indirecte.	Hotspot, diode bypass, défaut visuel, encrassement, ombrage, panneau inactif.
Que doit faire le mainteneur ?	Il doit encore chercher sur le terrain.	Il dispose de zones prioritaires à contrôler.
Est-ce utile pour décider ?	Oui pour détecter un écart de performance.	Oui pour transformer l'écart en plan d'action concret.

En pratique, les deux approches sont complémentaires. Le tableau de suivi alerte sur une perte ou une dérive. Le drone permet ensuite de comprendre visuellement l'origine possible du problème et de préparer une intervention plus ciblée.

C'est là que le couple rapport technique + synthèse client prend tout son sens : le rapport classe les anomalies, la synthèse explique leur impact possible et prépare les décisions de maintenance.